

# PROTECT-ALU



## PROTECTION UV / ARRACHEMENT DES JOINTS

### DESTINATION

Le protecteur PROTECT-ALU est un profilé en aluminium extrudé destiné à protéger le mastic et les fixations, en tête des SOLINS L60, L65 et des PLINTHES XL 148 contre les UV et l'arrachement.

### MISE EN ŒUVRE

Le PROTECT-ALU est mis en œuvre après que le système SEDIS soit mis en place (fixation des profilés et positionnement des fourreaux de jonction et d'angle). Il est impératif de prévoir une quantité de mastic suffisante pour permettre une bonne tenue sur la tête du profilé.

### CARACTÉRISTIQUES

Il est en alliage d'aluminium extrudé.

### CONDITIONNEMENT

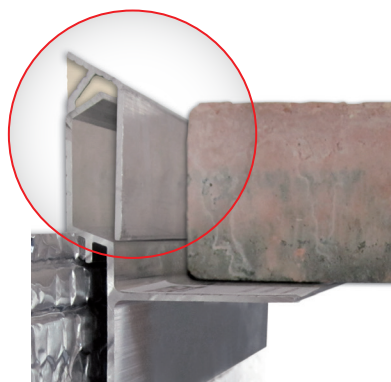
30 mL par fardeau / 360 mL par colis emballage.

### ASSURANCE ET QUALITÉ

- Certification usine ISO 9002.
- Label laquage Qualicoat et Qualmarine.
- Sous avis technique du CSTB.

### COULEURS

- Alu brut disponible
- Blanc RAL 9010 et
- Ivoire RAL 1015 sur demande.



Caractéristiques	
Alliage	6060T6
Figure	1, 2 et 3
Hauteur visible (mm)	39,6
Epaisseur (mm)	1,2
Longueur des éléments (mL)	3
Classe d'accessibilité	
Terrasse inaccessible	oui *
Terrasse accessible privée	oui *
Terrasse accessible publique	oui *
Parois enterrées	oui *

\* dalles sur plots (cas du relevé en-dessous du niveau de la sous-face de la dalle).

FIGURE 1

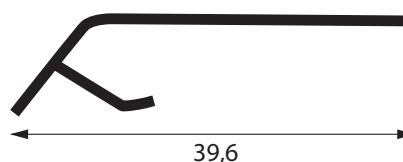


FIGURE 2 : PROTECT ALU sur PLINTHE XL148

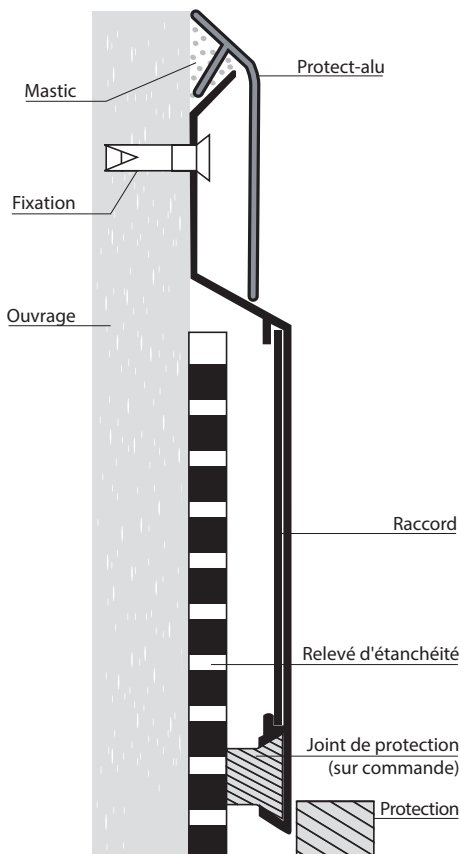


FIGURE 3 : PROTECT ALU sur SOLIN L65

