

SOLIN L60

Contour extra-plat



DESTINATION

Le SOLIN L60 est destiné à empêcher les eaux de ruissellement ou de rejaillissement de s'infiltrer derrière les relevés d'étanchéité, établis sur les reliefs en maçonnerie, dans les conditions définies par les DTU et normes en vigueur. Il est conseillé pour la pose en dalles sur plots et pourtour de cheminée.

CARACTÉRISTIQUES

Les bandes SEDIS SYSTEM sont en alliage d'aluminium extrudé.

COULEURS DISPONIBLES

Le SOLIN L60 existe en alu naturel.
Laquage sur demande.



Caractéristiques	
Alliage	6060T6
Figure	1 et 2
Recouvrement (mm)	35
Hauteur visible (mm)	60
Débords (mm)	7
Epaisseur (mm)	1,2
Longueur des éléments (mL)	3
Ecart perçage (mm)	300
Cintrabilité	oui
Classe d'accessibilité	
Inaccessible	oui
Accessible privatif	oui *
Accessible au public	oui *
Parois enterrées	oui
Accessoires	
Fourreaux d'angle (mm)	60 x 60
Fourreaux de jonction (mm)	60
Protecteur aluminium	oui
Joint polyéthylène	9 x 3

* dalles sur plots (cas du relevé en-dessous du niveau de la sous-face de la dalle).

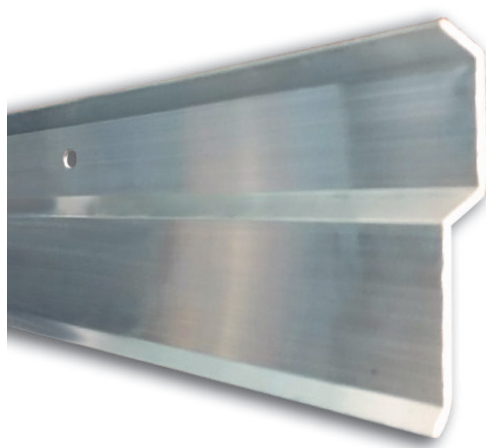


FIGURE 1

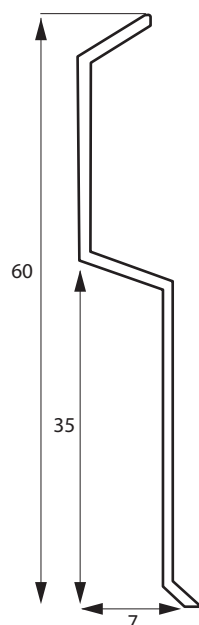
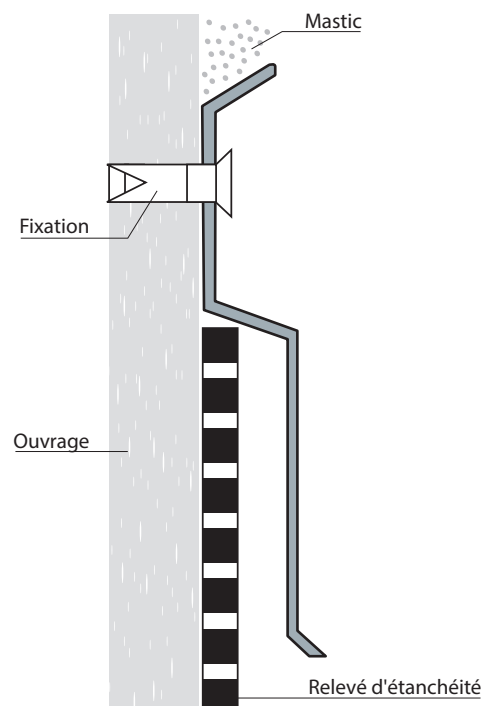
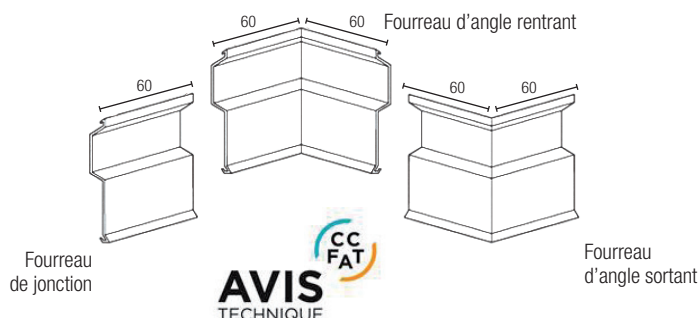


FIGURE 2



ACCESSOIRES

- Un fourreau de jonction de 60 mm de largeur assure l'alignement entre 2 bandes et sécurise l'étanchéité à l'eau.
- Des angles rentrants et sortants de 60x60 mm, préfabriqués en usine, sont fixés par coulissement latéral sur les profilés.
- Un Protect-Alu est prévu pour s'adapter sur le SOLIN L60.

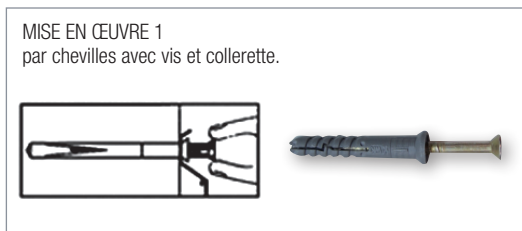


CONDITIONNEMENT

- Solin L60 : 30 ml par fardeau et 360 ml par colis emballage
- Fourreaux de jonction : 10 unités
- Fourreaux d'angles : 10 unités

FIXATIONS

- La fixation sur béton est assurée par :
- des chevilles 6x40 avec vis et collerette.
La mise en place se fait dans des emplacements pré-percés (1).
 - des clous en utilisant un cloueur à gaz autonome. Les profilés non percés sont alors fixés en série (2).



ASSURANCE ET QUALITÉ

- Certification usine ISO 9002.
- Label laquage Qualicoat et Qualimarine.
- Sous avis technique du CSTB.